

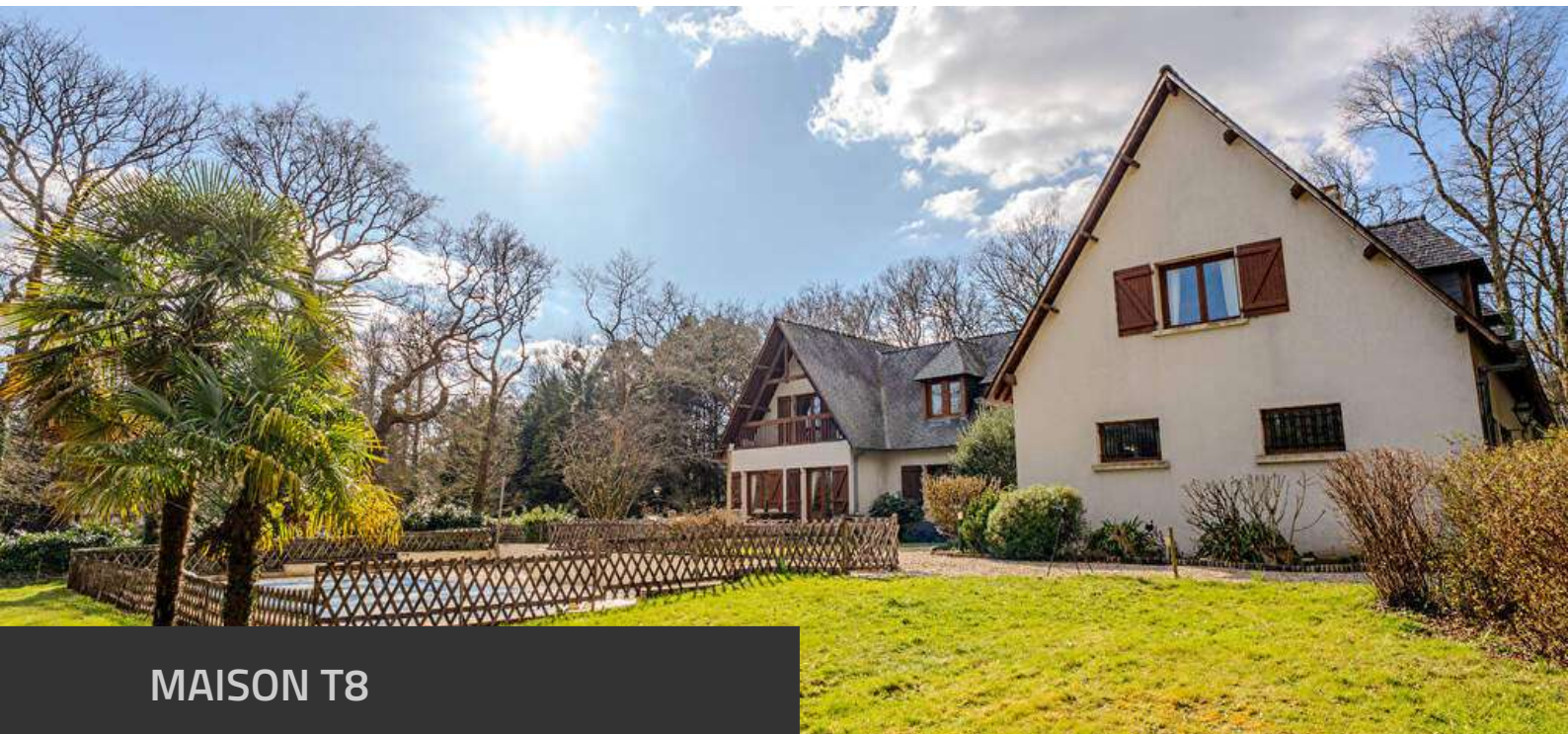
BRIGITTE SAUVAGER

IMMOBILIER

DOSSIER PERSONNEL

Fiche commerciale

RÉALISÉ PAR MME BRIGITTE SAUVAGER, BRIGITTE SAUVAGER IMMOBILIER
LE 07 / 03 / 2025



MAISON T8

310 m², 6 chambre(s), Sautron

1 086 500 € *

* 1 086 500 € honoraires inclus.
1 050 000 € hors honoraires.
Honoraires : 3.48 % T.T.C à la charge de l'acquéreur.



Négociatrice

MME Brigitte SAUVAGER
Mob. 06 07 72 99 46
Tél. 02 40 48 41 41
bsauvager@brigitte-sauvager.com



Agence

BRIGITTE SAUVAGER IMMOBILIER
Tel. 02 40 48 41 41
www.brigitte-sauvager.com
contact@brigitte-sauvager.com

Document non contractuel

BRIGITTE SAUVAGER

IMMOBILIER

Belle maison confortable de 310 m² dans un écrin de verdure de 5000 m² avec piscine.

RÉFÉRENCE N° 1782bis

DESCRIPTIF & CARACTÉRISTIQUES DES PIÈCES

« Dans un domaine privé aux portes de Nantes, belle maison confortable de 310 m² dans un écrin de verdure de 5000 m² avec piscine.

Hall d'entrée avec vestiaire desservant un vaste séjour de 66 m² avec cheminée de plain pied sur la terrasse et le jardin, une cuisine aménagée équipée, une chambre avec salle de douche privative, wc.

A l'étage une grande mezzanine - espace bureau bibliothèque, une suite sur balcon composée d'une chambre, un dressing et une salle de bain (baignoire et douche) avec wc séparé et quatre chambres avec salle de douche privative, wc séparé.

De nombreuses annexes complètent ce bien : un cellier, une buanderie, une chaufferie et un garage deux voitures de 52 m².

Un vaste jardin arboré avec une piscine

Beaux volumes, très belle distribution, décoration soignée actuelle, confortable avec des prestations de qualité (chauffage pompe à chaleur, ballon thermodynamique, fenêtre double vitrage)

»

BRIGITTE SAUVAGER

IMMOBILIER

RÉFÉRENCE N° 1782bis

CARACTÉRISTIQUES DU BIEN

INFORMATIONS GÉNÉRALES

- Type de bien Maison
- Type de transaction A vendre

LOCALISATION

- Code postal 44880
- Ville Sautron
- Nombre étages 2
- Mitoyenneté Indépendant
- Accès Bus 5 min

ASPECTS FINANCIERS

- Prix 1 086 500 €

SURFACES

- Surface 310 m2
- Surface séjour 66.52 m2
- Surface 81.14 m2
- Dépendance(s)
- Surface terrain 5000 m2

EXTÉRIEUR

- Jardin Oui
- Année construction 1970
- Neuf - Ancien Ancien
- Standing Grand standing
- Etat général Très bon état
- Etat extérieur Très bon
- Fenêtres Double vitrage

INTÉRIEUR

- Nombre pièces 8
- Chambres 6
- Chambre RDC 1
- Salle(s) de bains 1
- Salle(s) d'eau 5
- WC 3
- Cuisine Indépendante, aménagée et équipée
- Nombre niveaux 2
- Exposition Séjour SUD
- Séjour Double Oui
- Type Chauffage Individuel
- Méca. Chauffage Radiateur
- Mode Chauffage Pompe à chaleur
- Etat intérieur Très bon
- Cheminée Oui
- Calme Oui
- Clair Oui

AUTRES

- Type de Stationnement Garage Double

BRIGITTE SAUVAGER

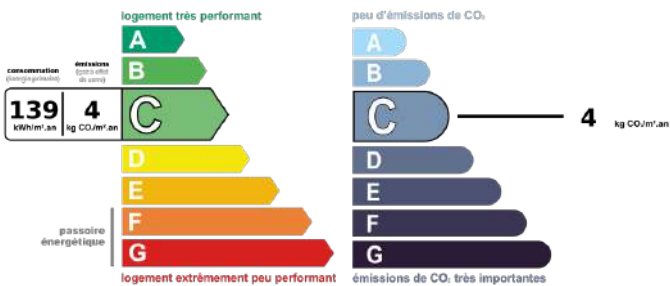
IMMOBILIER

RÉFÉRENCE N° 1782bis

CARACTÉRISTIQUES DU BIEN

DIAGNOSTICS

- Concerné par un Etat des Risques Non
- Soumis à l'affichage du DPE Oui
- Date étab. Diag. énergétique 17/04/2024
- Consommation énergie primaire C
- Valeur conso. énergie primaire 139 kWh/m² par an
- Gaz Effet de Serre C
- Valeur Gaz Effet de serre 4 Kg CO₂/m²/an



BRIGITTE SAUVAGER

IMMOBILIER

RÉFÉRENCE N° 1782bis
ALBUM PHOTOS DU BIEN



BRIGITTE SAUVAGER

IMMOBILIER

RÉFÉRENCE N° 1782bis
ALBUM PHOTOS DU BIEN

